

PaintChecker Referenzproben



Für alle Anwender, die in Sachen Schichtdickenmessung ein besonders hohes Maß an Sicherheit, Genauigkeit und Zuverlässigkeit benötigen, sind die von einem DAkkS Labor-zertifizierten Referenzproben von OptiSense die ideale Lösung. Mikrometergenau. Rückführbar. Serienfähig schnell.



HIGHLIGHTS

Referenzproben...

- schaffen die Basis für sichere und zuverlässige Messergebnisse
- sind wichtige Elemente für eine optimierte Produktqualität
- unterstützen eine sichere Serienproduktion
- minimieren Messunsicherheiten
- erfüllen international anerkannte Standards
- gewährleisten Regelkonformität nach DIN ISO 9001



PaintChecker *Prüfmittelmanagement*

Prüfmittelmanagement und Kalibrierungen sind heute wesentliche Stellschrauben, um die Produktqualität zu steigern und Ausschuss sowie Nacharbeit zu vermeiden. Dabei ist die Rückführung der Messergebnisse auf nationale Normale ein absolutes Muss. Doch die Regularien verschärfen sich: So kann ein Unternehmen in bestimmten Fällen nur dann nach einem internationalen Qualitätsstandard zertifiziert werden, wenn es ein verlässliches Verfahren zur Prüfmittelfähigkeitsanalyse (PMU/MSA) implementiert hat. Hier unterstützen Sie Referenzproben von OptiSense.



PaintChecker *Referenzproben*

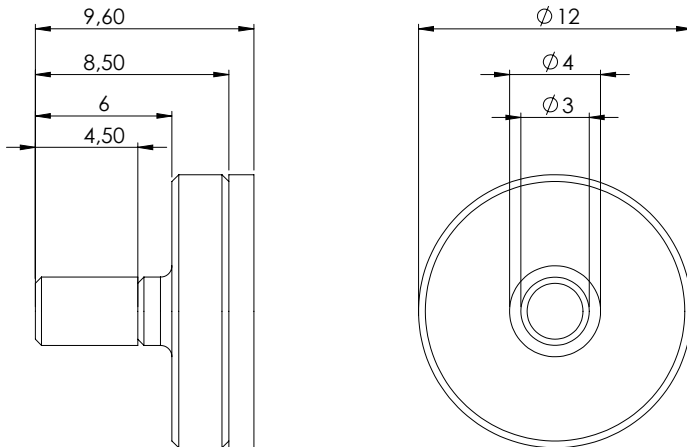
Man nennt sie Referenznormal, Grenzlehre, Mess- oder Einstellmeister, klassisch auch Nulllehre. In der Beschichtungstechnik sind es Lackproben mit definierter Schichtdicke, die auf einem Prüfkörper angebracht sind. Es sind Maßanfertigungen, die mit genau der Beschichtung versehen werden, die später auch in der Produktion eingesetzt wird. Oft werden die Referenzproben daher direkt aus einem Originalbauteil gefertigt. Unsere von einem DAkkS Labor-zertifizierten Referenzproben gelten als höchstes Maß bezüglich Genauigkeit und Rückverfolgbarkeit einer Messung.



PaintChecker *Vom Design zum Zertifikat*

Wie man Referenzmeister an sich perfekt entwickelt und produziert, weiß OptiSense. Wie indes die Produktions- und Messbedingungen vor Ort sind, das wissen nur Sie als Kunde. Einen Referenzmeister zu entwerfen, ist deshalb stets ein Gemeinschaftsprojekt. Jedenfalls die ersten Schritte. Das Ergebnis ist ein hochgenaues Werkstück und ein aussagekräftiges, rückführbares Prüfzertifikat als Nachweis der erzielten Messqualität – für eine präzise Gerätekalibrierung und zuverlässige Messergebnisse; insbesondere bei vernetzten Herstellungsprozessen (Industrie 4.0).

Maßzeichnung Referenzpunkt

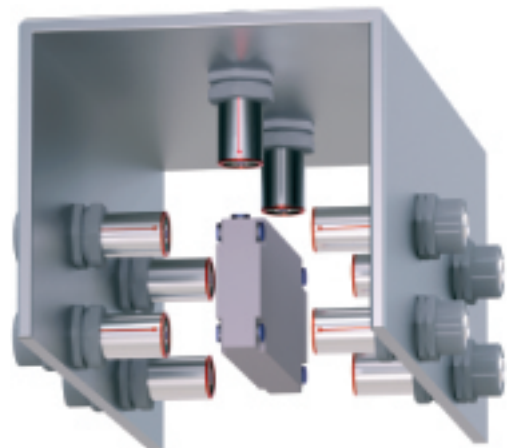
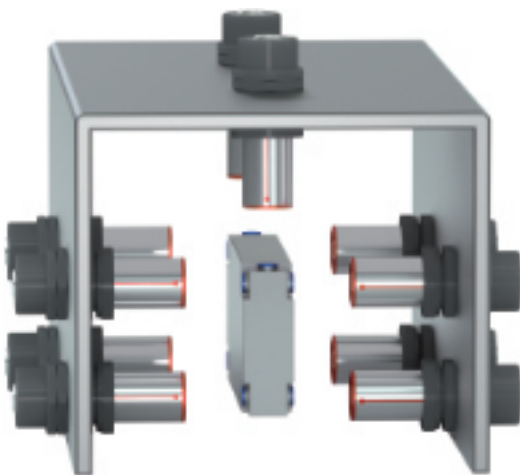


Lieferumfang & Zubehör

Lieferumfang

- Anzahl Einzelproben wie bestellt
- 1 x Nullprobe (bei Metall-Substrat)
- Zertifikate zu den Einzelproben

Messbeispiel Referenzproben



OptiSense ist zertifiziert nach
DIN EN ISO 9001:2015
WEEE-Reg.-No. DE 69647320
Version 22.04

OptiSense GmbH & Co. KG
Annabergstraße 120
45721 Haltern am See
GERMANY

Tel. +49 2364 50882-0
Mail info@optisense.com
Web www.optisense.com

